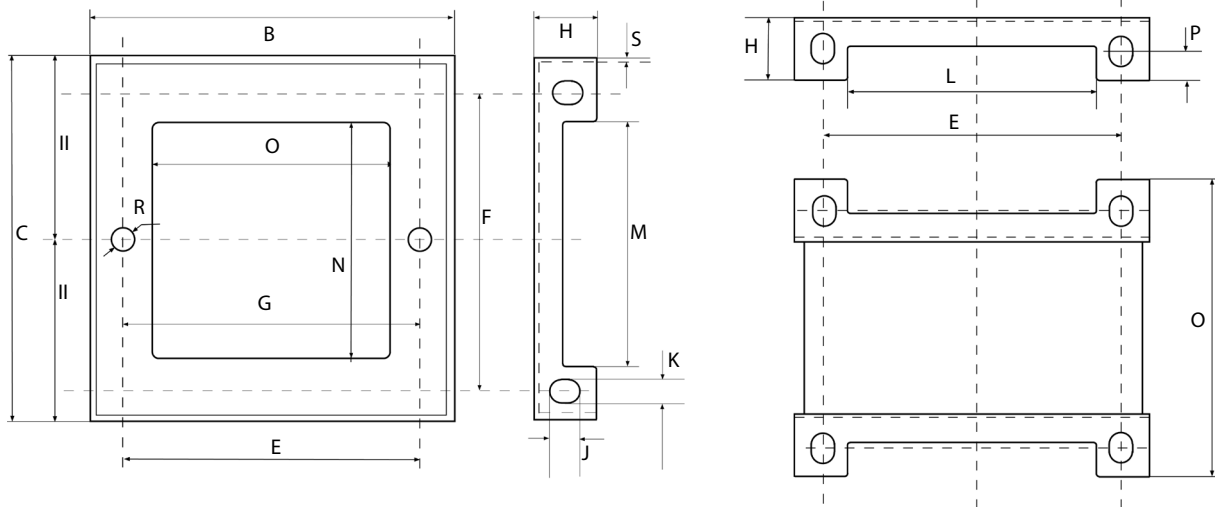
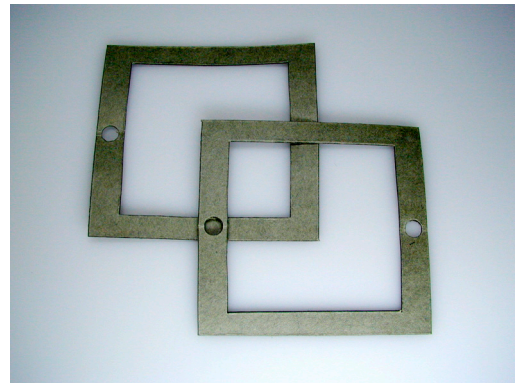
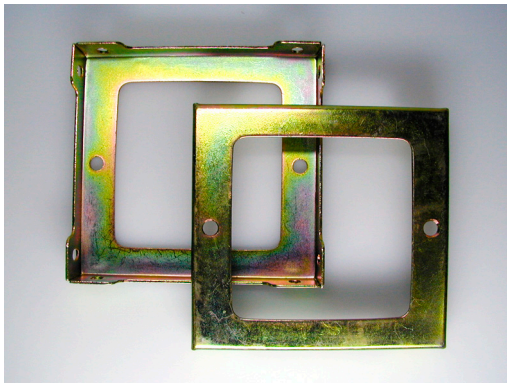


# Befestigungsrahmen

## Befestigungsrahmen und Isoliermasken CF (zu HWR 10 - HWR 90)



Material: Stahlblech, verzinkt

### Befestigungsrahmen

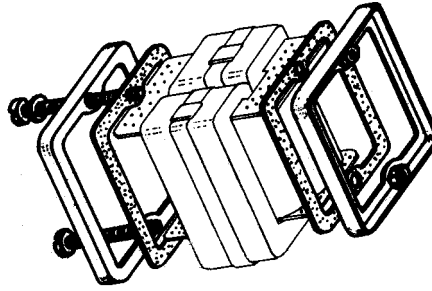
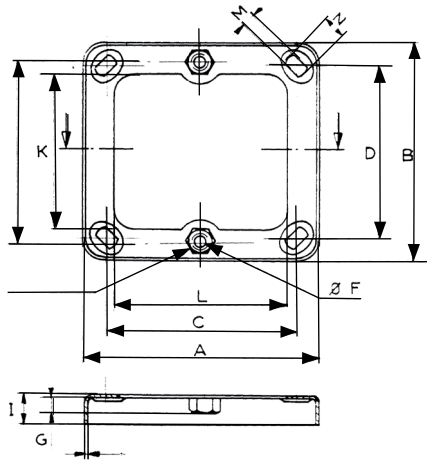
Art.Nr.	B [mm]	C [mm]	E [mm]	F [mm]	G [mm]	H [mm]	J [mm]	K [mm]	L [mm]	M [mm]	N [mm]	O [mm]	P [mm]	R [mm]
<b>BRCF10</b>	66,7	65,1	50,8	50,8	57,2	12,7	6,4	4,0	38	38	48	48	8	4,5
<b>BRCF30</b>	84,1	79,4	66,7	63,5	69,9	14,0	6,4	4,0	54	50	58	58	8	4,5
<b>BRCF40</b>	90,5	85,7	69,9	69,9	74,6	15,9	9,5	5,6	40	55	63	63	12	5,5
<b>BRCF50</b>	103,2	108,0	79,4	79,4	84,1	15,9	9,5	5,6	50	73	76	70	12	5,5
<b>BRCF70</b>	122,3	133,4	95,3	95,3	100,0	19,1	11,1	7,1	70	92	95	82	14	7,0
<b>BRCF90</b>	142,9	158,8	114,3	114,3	115,9	27,0	15,9	9,5	90	108	115	96	20	8,5

### Isoliermasken

Art. Nr.	B [mm]	C [mm]	E [mm]	N [mm]	O [mm]	R [mm]	S [mm]
<b>IMCF10</b>	63	61	54	49	45	6	0,5
<b>IMCF30</b>	79	74	69	58	58	6	0,5
<b>IMCF40</b>	85	81	75	65	65	6,5	0,5
<b>IMCF50</b>	98	104	84	76	71	6,5	0,5
<b>IMCF70</b>	115	128	100	96	82	8	0,5
<b>IMCF90</b>	134	153	116	116	96	10	0,5

Material: Pressspan Psp 3040/0,5mm

Befestigungsrahmen zu HWR 110 (kompletter Satz)

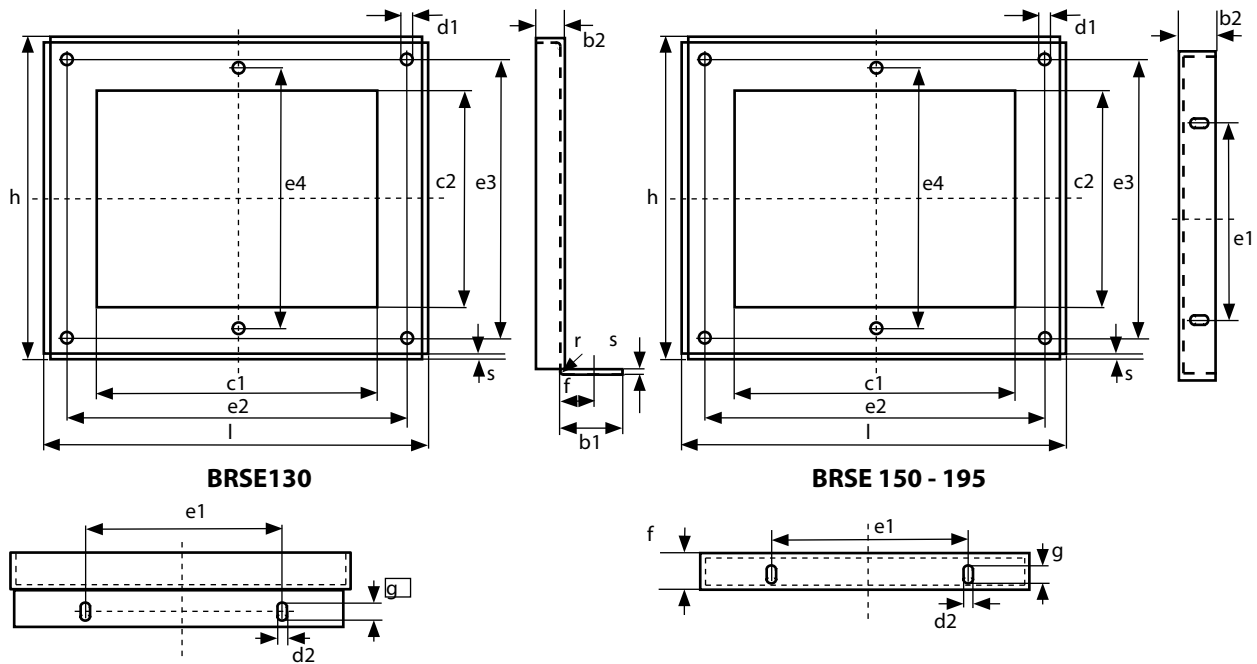


Komplette Sätze bestehend aus:

- 2 Rahmen
- 2 Isoliermasken
- 2 Schrauben

A	B	C	D	F	G	H	I	J	K	L	M	N
[mm]	[mm]	[mm]	[mm]	[mm]	[mm]	[mm]	[mm]	[mm]	[mm]	[mm]	[mm]	[mm]
198,5	171,5	165	133,2	8	9	2	2	152,5	137,5	150,5	8,5	10

Befestigungsrahmen SE



Art.Nr.	b1	b2	c1	c2	d1	d2	e1	e2	e3	e4	f	g	h <sub>max</sub>	l <sub>max</sub>	s
	[mm]	[mm]	[mm]	[mm]	[mm]	[mm]	[mm]	[mm]	[mm]	[mm]	[mm]	[mm]	[mm]	[mm]	[mm]
<b>BRSE 130</b>	22	10	95	85	4,8	5,8	100	118	105	-	11,0	11	120	134	1,5
<b>BRSE 150</b>	-	18	119	91	5,5	6,0	90	144	116	108	11,0	9	135	163	1,9
<b>BRSE 170</b>	-	18	134	108	5,5	6,0	110	162	136	126	11,0	9	155	181	2,0
<b>BRSE 195</b>	-	20	152	140	6,5	7,0	140	188	176	160	11,5	11	199	211	2,5

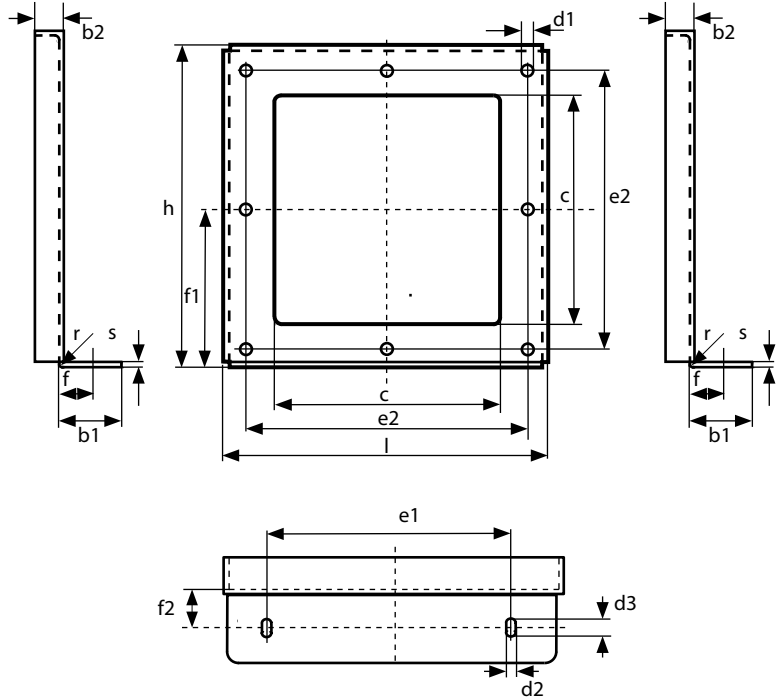
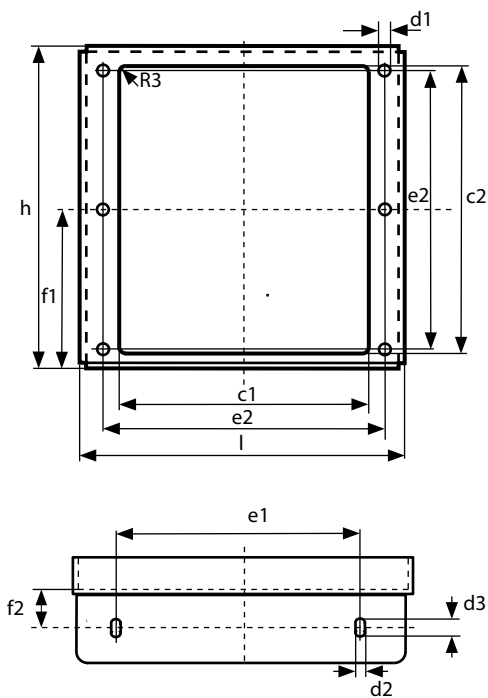
**Befestigungsrahmen SM**

Typ SM 55 bis SM 102

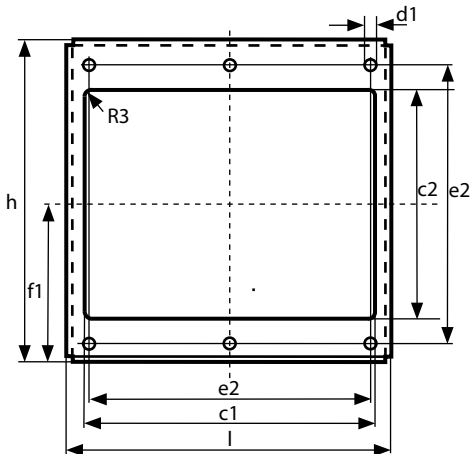
Typ SM 30 bis SM 102

Form S, für magnetische Achse senkrecht

Form N normal, quadratisch



Form W, für magnetische Achse waagrecht



Komplette Sätze bestehend aus:

- 2 Rahmen
- 2 Isolationen
- 6 Schrauben mit Unterlagsscheibe und Mutter
- 1 oder 2 Spannbänder

Material: Stahl verzinkt

Art. Nr.	b1 [mm]	b2 [mm]	c [mm]	d1 [mm]	d2 [mm]	d3 [mm]	e1 [mm]	e2 [mm]	f1 [mm]	f2 [mm]	h [mm]	l [mm]	r [mm]	s [mm]
<b>BRSM030</b>	11,3	4,3	23	2,8	3,6	6	24	30,0	18,5	7,0	37	36	1,00	0,80
<b>BRSM042</b>	12,5	5,0	34	2,8	3,6	7	32	43,0	26,0	7,0	51	50	1,25	1,12
<b>BRSM055</b>	12,5	5,0	42	3,6	3,6	7	44	55,0	34,0	7,0	66	64	1,25	1,25
<b>BRSM065</b>	15,0	7,0	50	3,6	4,8	9	50	64,0	38,5	8,5	75	73	1,25	1,25
<b>BRSM074</b>	15,0	8,0	56	3,6	4,8	9	56	72,5	43,5	8,5	85	83	1,25	1,25
<b>BRSM085</b>	15,0	8,0	62	4,8	4,8	9	64	82,0	48,5	8,5	95	93	1,50	1,50
<b>BRSM102</b>	18,5	10,0	74	4,8	5,8	11	84	98,0	57,5	10,5	113	111	1,50	1,50

Art.Nr.	b1 [mm]	b2 [mm]	c1 [mm]		c2 [mm]		d1 [mm]	d2 [mm]	d3 [mm]	e1 [mm]	e2 [mm]	f1 [mm]	f2 [mm]	h [mm]	l [mm]	r [mm]	s [mm]
			S	W	S	W											
<b>BRSM055</b>	12,5	5,0	42	60,5	60,5	42	3,6	3,6	7	44	55,0	34,0	7,0	66	64	1,25	1,25
<b>BRSM065</b>	15,0	7,0	50	68,0	68,0	50	3,6	4,8	9	50	64,0	38,5	8,5	75	73	1,25	1,25
<b>BRSM074</b>	15,0	8,0	56	75,0	75,0	56	3,6	4,8	9	56	72,5	43,5	8,5	85	83	1,25	1,25
<b>BRSM085</b>	15,0	8,0	62	86,0	86,0	62	4,8	4,8	9	64	82,0	48,5	8,5	95	93	1,50	1,50
<b>BRSM102</b>	18,5	10,0	74	103	103	74	4,8	5,8	11	84	98,0	57,5	10,5	113	111	1,50	1,50

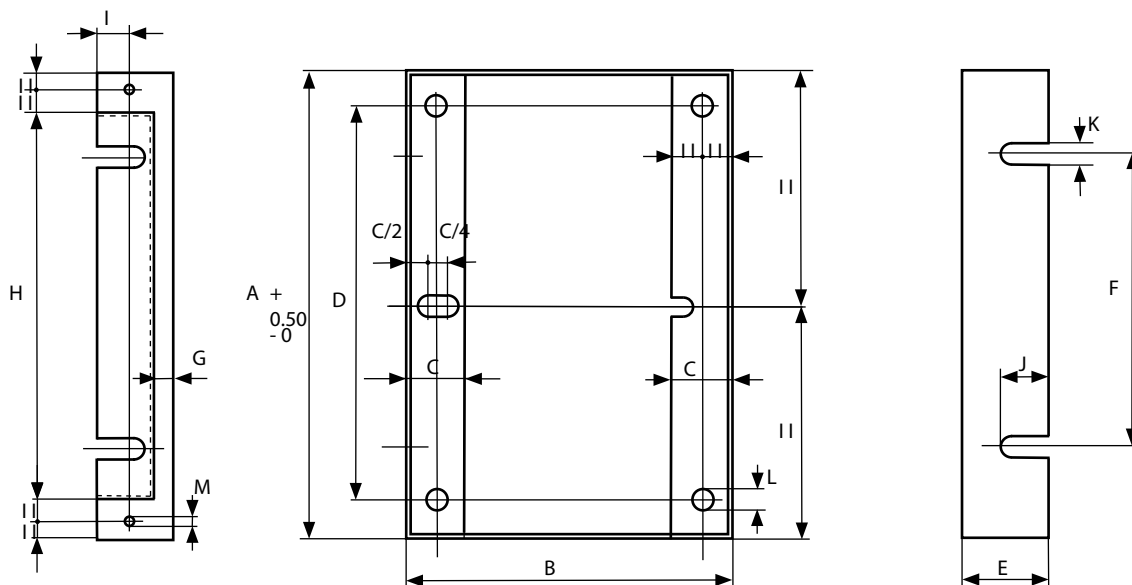
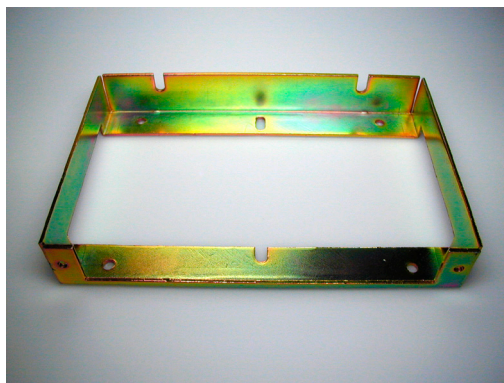
S = Form S (senkrecht)

Mass e1 = ± 0,15

W = Form W (waagrecht)

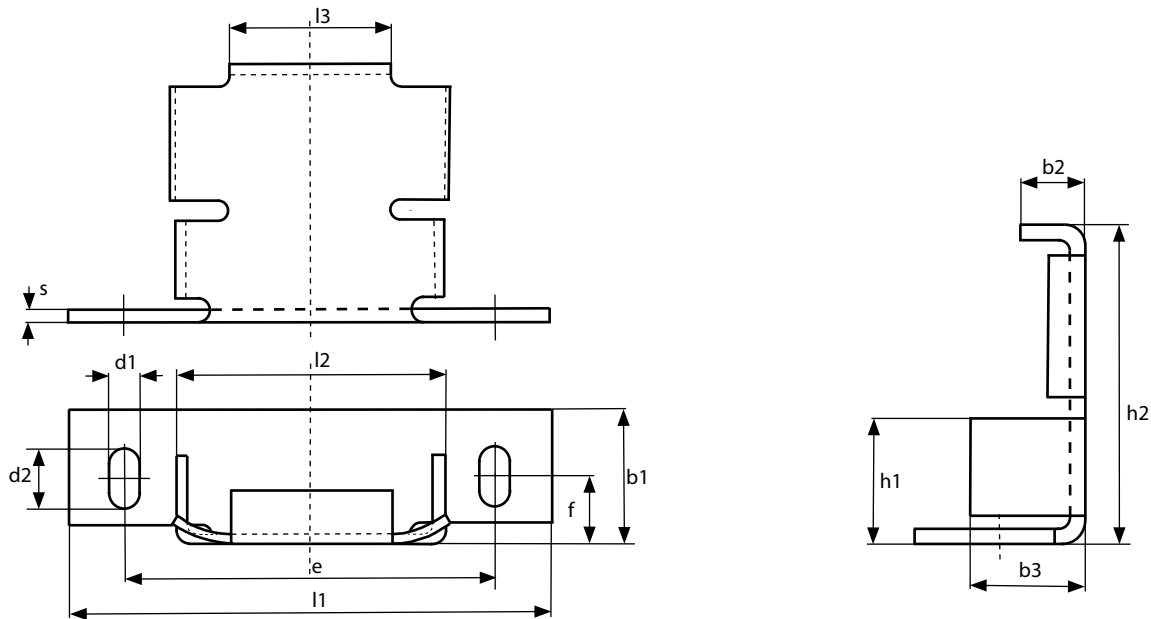
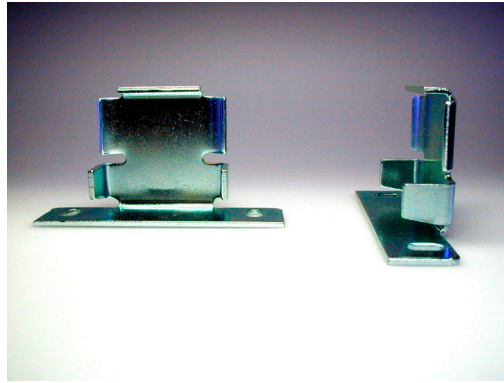
Befestigungsrahmen für Dreiphasenkerne HWE

Material:  
Stahlblech verzinkt



Art.Nr.	Typ	A [mm]	B [mm]	C [mm]	D [mm]	E [mm]	F [mm]	G [mm]	H [mm]	I [mm]	J [mm]	K [mm]	L [mm]	M [mm]
BRHWE01	EC25	104	68	13	82	18	60	5	80	6,5	10	5	4,5	3,5
BRHWE02	ED25	119	80	15	95	20	70	5	95	7,5	10	5	4,5	3,5
BRHWE03	EF29	125	88	15	96	20	75	5	100	7,5	10	5	4,5	3,5
BRHWE04	EH32	145	100	18	110	30	85	5	110	12,5	12	6	5,5	4,5
BRHWE05	EK32	162	112	21	125	30	100	5	130	12,5	12	6	5,5	4,5
BRHWE06	EM32	192	130	24	145	30	120	5	160	12,5	12	6	5,5	4,5
BRHWE07	EP32	222	160	32	175	35	145	8	190	13,5	15	7	5,5	4,5
BRHWE08	ER38	263	180	40	205	35	175	8	220	13,5	15	7	5,5	4,5
BRHWE09	ET41	279	200	43	220	35	190	8	240	13,5	15	7	6,5	5,5
BRHWE10	EV48	319	225	48	255	40	220	10	280	15	20	9	6,5	5,5
BRHWE11	EX54	360	242	54	285	45	250	10	320	17,5	20	9	6,5	5,5
BRHWE12	EZ60	410	268	60	320	50	280	10	370	20	20	9	6,5	5,5

## Befestigungswinkel für SU-Schnittbandkerne



Art. Nr.	b1 [mm]	b2 [mm]	b3 [mm]	d1 [mm]	d2 [mm]	e [mm]	f [mm]	h1 [mm]	h2 [mm]	l1 [mm]	l2 [mm]	l3 [mm]	s [mm]
<b>BWSU048A</b>	16	8	12	4,8	9	43	8,0	13,5	32	57	35	18	1,5
<b>BWSU048B</b>	16	8	12	4,8	9	43	8,0	13,5	41	57	35	18	1,5
<b>BWSU060A</b>	20	10	15	4,8	9	58	10,0	16,0	40	72	45	24	2,0
<b>BWSU060B</b>	20	10	15	4,8	9	58	10,0	16,0	50	72	45	24	2,0
<b>BWSU075A</b>	25	10	18	5,8	11	73	12,5	19,0	48	90	50	30	2,0
<b>BWSU075B</b>	25	10	18	5,8	11	73	12,5	19,0	63	90	50	30	2,0
<b>BWSU090A</b>	30	12	20	7,0	13	83	15,0	22,5	57	108	60	36	2,5
<b>BWSU090B</b>	30	12	20	7,0	13	83	15,0	22,5	77	108	60	36	2,5
<b>BWSU114A</b>	35	15	24	7,0	13	105	17,5	25,0	68	130	75	45	3,0
<b>BWSU114B</b>	35	15	24	7,0	13	105	17,5	25,0	92	130	75	45	3,0
<b>BWSU132A</b>	40	20	-	10,0	18	120	20,0	30,0	79	145	90	-	3,0
<b>BWSU132B</b>	40	20	-	10,0	18	120	20,0	30,0	105	145	90	-	3,0
<b>BWSU150B</b>	45	20	-	10,0	18	135	22,5	33,0	113	170	100	-	3,0