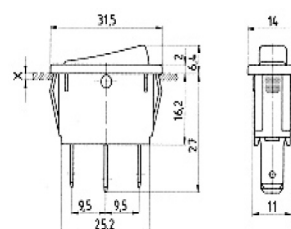
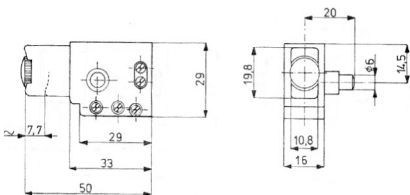
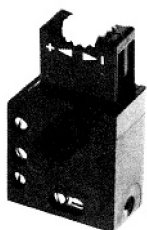


G1/1838.1507  
G1/1838.1402

Umschalter mit Nullstellung, 10 A  
Umschalter mit Nullstellung,  
beidseitig tastend  
6(4)A/250V

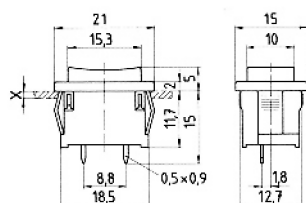
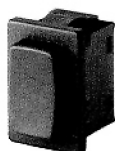


G1/1830.3111 weiss, Leuchte rot  
G1/1830.3112 schwarz, Leuchte rot  
G1/1830.3118 schwarz, Leuchte grün  
G1/1830.3104 schwarz, Leuchte orange  
10(4)A/250V bzw. 16(4)A/250V

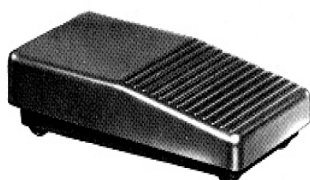


G4/35-35  
Elektronik-Schalter Halbwellenregler für stufenlose  
Drehzahländerung,  
mit Stellrad für Drückerwegbegrenzung  
Arretierung in jeder Drückerposition möglich  
2(3)A/250V

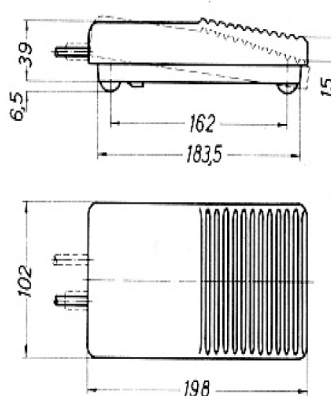
geeignet für FEIN, HITACHI, PERLES, BOSCH



G1/1846.3201 Schliesser 2(1)A/250V



1- und 2 polig

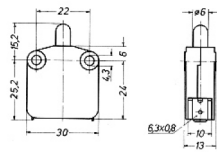


G1/2410.0301 Schliesser  
G1/2410.0401 Wechsler  
G1/2410.0101 1 Wechsler, 1 Öffner nacheinander  
schaltend  
6 (2.5) A 250 V AC

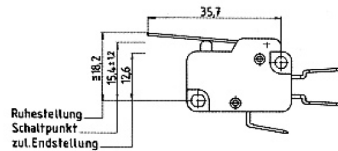
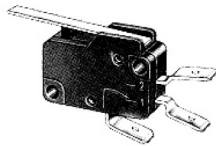
G1/2410.1001 zwei Schliesser gleichzeitig  
schaltend, mit Kabel  
6 (2.5) A 250 V AC



**Auslauftype: lieferbar nur solange Vorrat!**

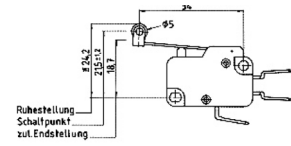
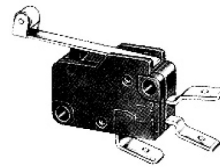


G1/1117.0106 Schliesser  
G1/1117.0206 Öffner 16(4)A/250V



G1/1006.1401

Wechsler mit kurzem Federhebel  
6(2,5)A/250V



G1/1006.1501 Wechsler mit kurzem Federhebel und  
Rolle 6(2,5)A/250V



**Auslauftype: lieferbar nur solange Vorrat!**