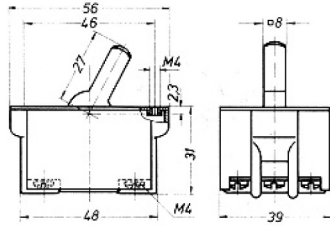
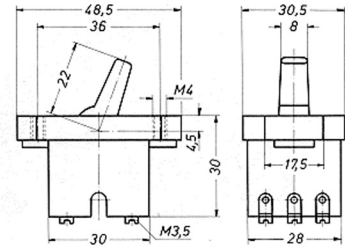


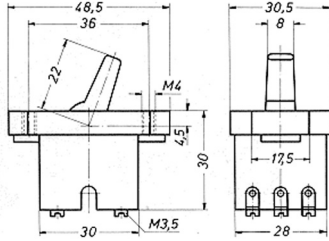
Dreipolige Geräteschalter



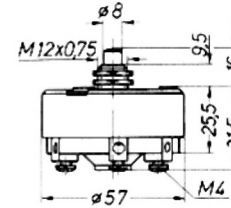
G1/0331.0103 Ausschalter mit Gummidichtung 16(6)A/380V



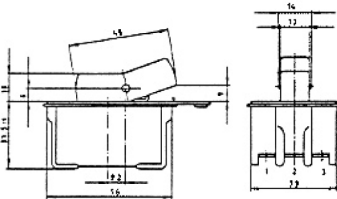
G1/0350.0101 Ausschalter 10(4)A/250V



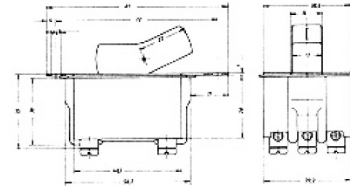
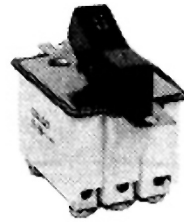
G1/0350.2101 Ausschalter mit 9 Anschlussklemmen 10(4)A/250V



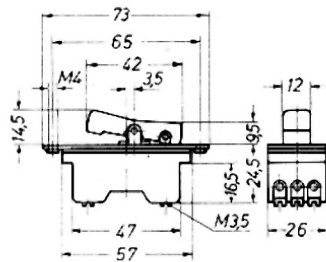
G1/1330.0101 Schliesser 25(10)A/380V



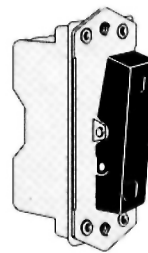
G1/0344.0102 Ausschalter mit einer Befestigungslasche 25A/380V
geeignet für Vibriernadeln



G1/0344.0401 Ausschalter mit zwei Befestigungslaschen 25A/380V
geeignet für Vibriernadeln BOSCH



G1/1352.0101 Ausschalter 6(6)A/380V
Gummischutzkappe siehe Seite 111



Ausschalter G5/A.432 15(10)A/380V

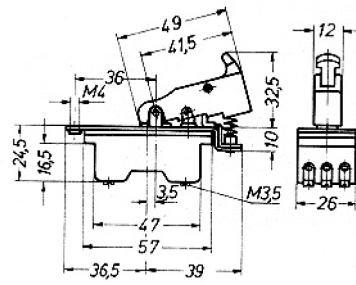
Masse wie G1/1352.0101

Gummischutzkappe siehe Seite 111

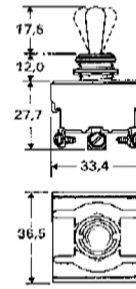
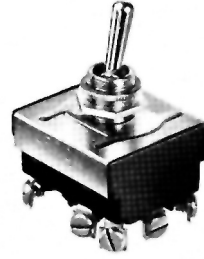
- G5/A.432N1 Lochdistanz 55 mm
- G5/A.432N2 Lochdistanz 58 mm
- G5/A.432N3 Lochdistanz 65 mm



Auslauftype: lieferbar nur solange Vorrat!



G1/1363.0101

Schliesser mit Arretierung
6(6)A/380V

G3/93A413A Dreipoliger Ausschalter
 G3/93A416A Dreipoliger Umschalter
 G3/93A116A dito mit Nullstellung
 10A/250V



Auslauftype: lieferbar nur solange Vorrat!