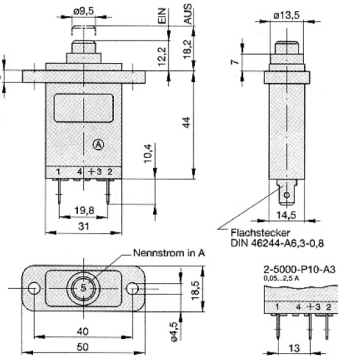
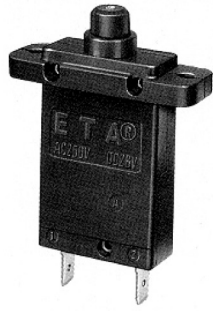
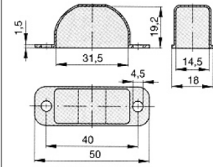


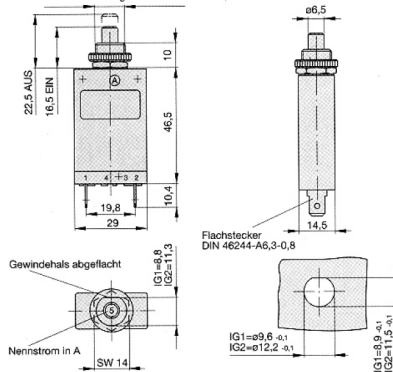
Thermische Überstrom-Schutzschalter



G6/2-5000-P  
mit seitlichen Flanschen und  
Steckanschlüssen  
Version P von 0,5 bis 19 Amp.



G6/Y30072801  
Gummikappe  
transp., Gewinde  
M12 (IP64)

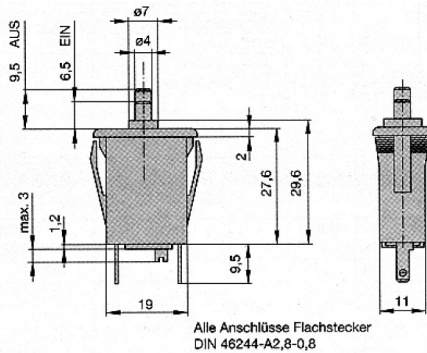


G6/2-5700-P mit Gewindehals  
M12 und  
Steckanschlüssen  
Version P von 0,5 bis  
19 A



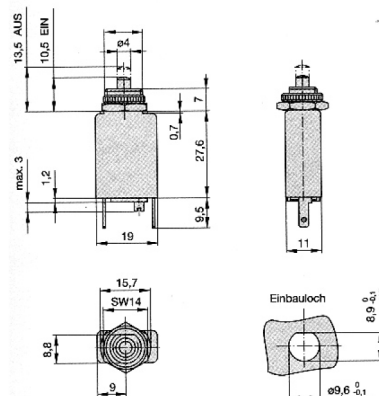
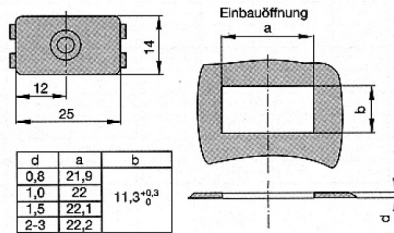
G6/2-5700-K mit Gewindehals  
M12 und  
Schraubanschlüssen,  
Version K ab 20 Amp.

G6/X20079802  
Gummikappe für  
M12, transparent  
(IP64)



G6/105-P30 mit Schnapprahmen-  
befestigung und Steck-  
anschlüssen 2,8 mm, von 0,5  
bis 10 Amp.

G6/1140-F1 mit Schnapprahmen-  
befestigung und Steck-  
anschlüssen 6,3 mm, von 12  
bis 16 Amp.



G6/106-P30 mit Gewindehals 3/8" und  
Steckanschlüssen 2,8 mm,  
von 0,5 bis 10 Amp.

G6/1140-G1 mit Gewindehals 3/8" und  
Steckanschlüssen 6,3 mm,  
von 12 bis 16 Amp.

Auslauftype: lieferbar nur solange Vorrat!