

Interrupteurs

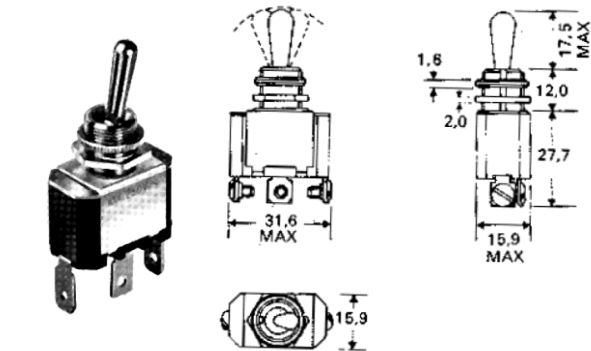
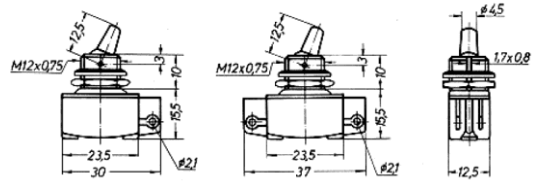
Interrupteurs unipolaires



G1/0100.1201
G1/0101.0401

G1/0100.2901
G1/0101.0601

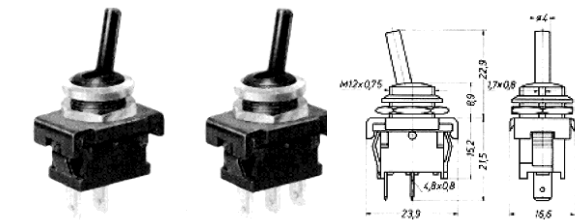
interrupteur avec connexions à souder
inverseur avec connexions à souder 2A/250V



10A/250V

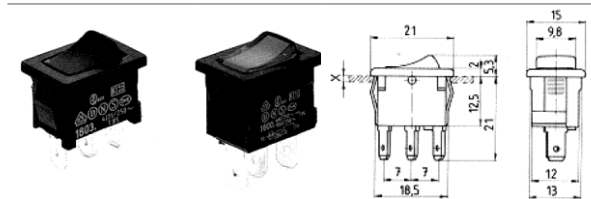
A = connexions à visser
E = connexions enfichables

G3/93A401A inverseur
G3/93A401E inverseur
G3/93A101A inverseur 1-0-1
G3/93A101E inverseur 1-0-1
G3/93A301A inverseur à impulsion 1-0-1
G3/93A301E inverseur à impulsion 1-0-1

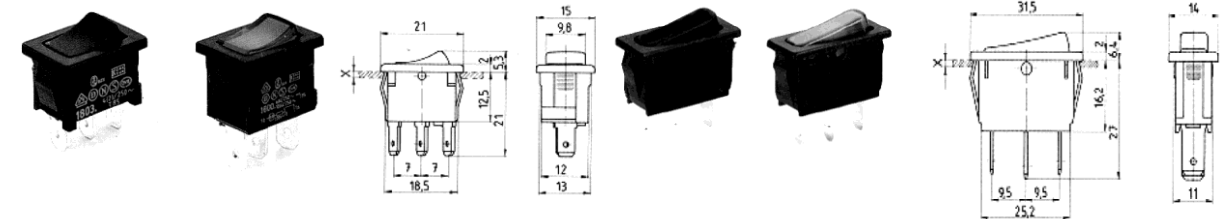


G1/1821.1101 interrupteur
G1/1823.1101 inverseur

G1/1828.1101 inverseur 1-0-1
G1/1828.1301 inverseur à impulsion 1-0-1



G1/1801.1146 interrupteur noir, désignation 0-1 10(4) A/250V



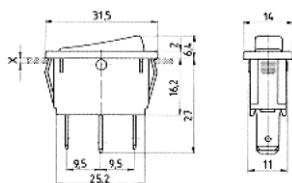
G1/1800.1102 noir, rouge lumineux
G1/1800.1104 noir, orange lumineux
G1/1807.1102 lampe témoin rouge
G1/1807.1108 lampe témoin verte
10(4)A/250V

G1/1831.3311
G1/1831.3312

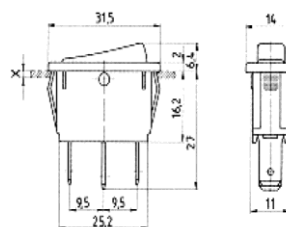
interrupteur blanc, 16 A
interrupteur noir, 16A
10(4)A/250V resp. 16(4) A/250V



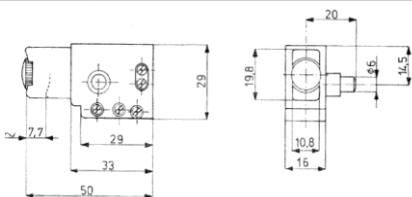
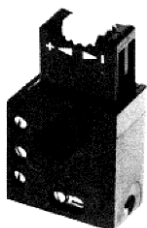
Livrable jusqu'à épuisement du stock!



G1/1838.1509 inverseur 1-0-1 10 A
 G1/1838.1402 inverseur à impulsion 1-0-1
 6(4)A/250V

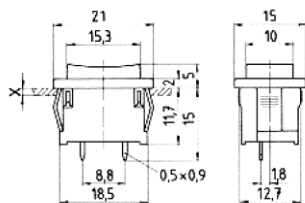


G1/1830.3111 blanc, rouge lumineux
 G1/1830.3112 noir, rouge lumineux
 G1/1830.3118 noir, vert lumineux
 G1/1830.3104 noir orange lumineux
 10(4)A/250V resp. 16(4)A/250V

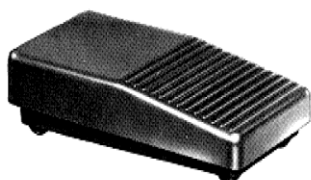


G4/35-35
 interrupteur électronique
 pour la variation de la vitesse sans graduation
 2(3)A/250V

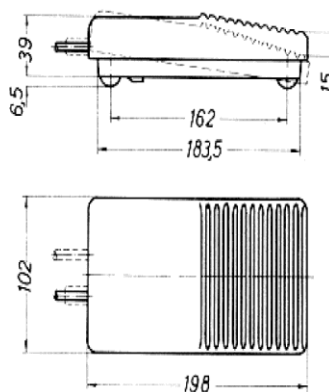
approprié pour FEIN, HITACHI, PERLES, BOSCH



G1/1846.3201 contact de fermeture 2(1)A/250V



1- und 2 polig

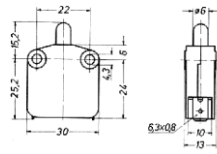


G1/2410.0301 contact de fermeture
 G1/2410.0401 contact d'inversion
 G1/2410.0101 1 contact inverseur, 1 contact d'ouverture
 à action successive
 6 (2.5) A 250 V AC

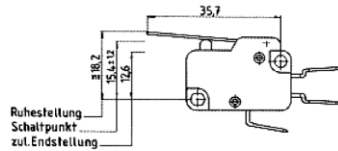
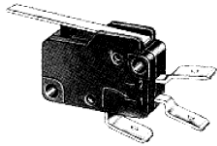
G1/2410.1001 deux contacts de fermeture
 à action simultanée avec câble
 6 (2.5) A 250 V AC



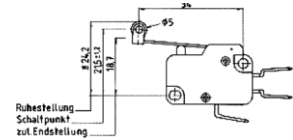
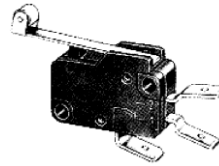
Livrable jusqu'à épuisement du stock!



G1/1117.0101 contact de fermeture
 G1/1117.0201 contact d'ouverture 16(4)A/250V



G1/1006.1401 contact inverseur avec levier droit court 6(2,5)A/250V



G1/1006.1501 contact inverseur avec levier à galet long 6(2,5)A/250V



Livable jusqu'à épuisement du stock!