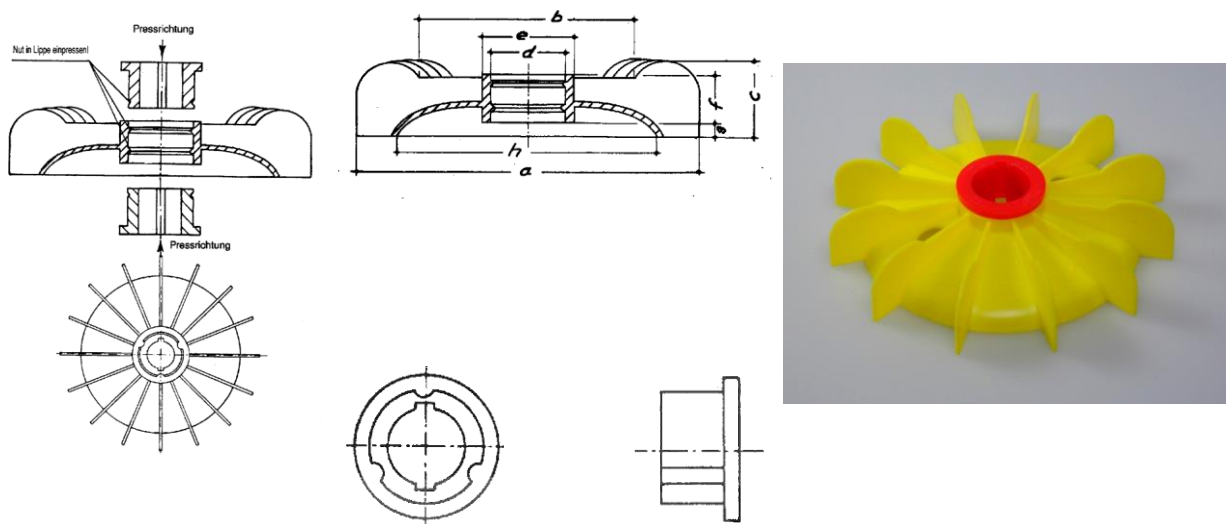


Lüfterflügel und Lüfterhauben

Lüfterflügel Serie CS mit einsetzbarer Buchse

Die Lüfterflügel CS werden nur mit einer grossen fixen Bohrung geliefert. Nach einem geschützten Prinzip wird entsprechend der Motorenwelle eine Buchse eingedrückt, die in verschiedenen Bohrungen lieferbar ist. Stimmt die Standardbohrung nicht überein, lässt sich die Buchse leicht in die Drehbank einspannen und entsprechend ausdrehen. Zu einer Flügeltype gehören in der Regel 3-6 Buchsen, 2-5 davon in Standardbohrung mit zwei Keilnuten, eine weitere, die Type 0, hat eine zylindrische Bohrung und kann für dünne Wellen passend gearbeitet werden. Die Keilnut muss anschliessend herausgestemmt werden. Um Ausdehnungsschäden zu vermeiden, sind Buchse und Flügel aus dem gleichen Material gefertigt. Es sind jeweils drei Lippen oben und unten versetzt im Inneren des Flügels angeordnet. Dadurch ist ein Einpressen von beiden Seiten möglich, wobei die Buchse einen noch festeren Sitz im Flügel hat. Im Bedarfsfall kann nun auch die Buchse auf der Motorwelle versplintet und der Flügel anschliessend aufgedrückt werden. Diese Möglichkeit ist von grossem Vorteil, gerade bei kurzen Wellenenden.

Um einen möglichst universellen Einsatz zu gewährleisten, wurden diese Flügel in der Krümmung sehr flach gehalten. Dadurch kann ein weiterer Bereich verschiedener Motorenfabrikate abgedeckt werden. Durch eine Spezialmischung ist das Material so weich gehalten, dass ein Beschneiden der einzelnen Lamellen möglich ist. Eine Buchse passt immer für zwei Lüfterflügelgrössen.



Abmessungen

| Art. Nr. | | a | b | c | d | e | f | g | h |
|----------|---|-----|-------|----|------|----|------|----|-----|
| LFCS071 | ● | 123 | 75 | 26 | 27,5 | 33 | 15 | 10 | 99 |
| LFCS080 | ● | 132 | 79 | 25 | 27,5 | 33 | 15 | 10 | 104 |
| LFCS090 | ● | 165 | 95 | 32 | 42,5 | 50 | 18,5 | 13 | 131 |
| LFCS100 | ● | 171 | 99 | 36 | 42,5 | 50 | 18,5 | 10 | 147 |
| LFCS112 | ● | 212 | 124,5 | 46 | 56 | 63 | 24,5 | 15 | 174 |
| LFCS132 | ● | 247 | 134 | 56 | 56 | 63 | 24,5 | 17 | 203 |
| LFCS160 | ● | 296 | 172,5 | 56 | 69 | 76 | 29 | 17 | 244 |
| LFCS180 | ● | 335 | 214 | 55 | 69 | 76 | 29 | 17 | 276 |

● ab Lager

Bohrungen der verfügbaren Buchsen

| Stammnummer | | für Flügel Type | Bohrungen |
|--------------|---|-----------------|---------------------|
| BU071/080-.. | ● | CS 71/CS 80 | 14 16 19 20 2 0 |
| BU090/100-.. | ● | CS 90/CS 100 | 24 25 30 0 |
| BU112/132-.. | ● | CS 112/CS 132 | 28 30 32 38 40 45 0 |
| BU160/180-.. | ● | CS 160/CS 180 | 42 45 50 0 |

● ab Lager

Artikelnummer: Beispiel: BU071/080-14

BU071/080- 14

Lüfterflügel & -

= Stammnummer

= Bohrung

- 2 -

V

Normlüfterflügel IEC Serie IK aus Kunststoff

Flügelzahl Fz

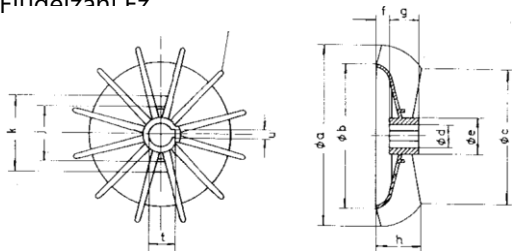


Bild A



Material: PPN (Polypropylen), temperaturbeständig von -15°C bis +100°C, kurzfristig 140°C

| Art. Nr. | Bild | Ø d | t | u | Ø a | Ø b | Ø c | Ø e | f | g | h | j | k | Fz |
|-------------|------|-----|------|----|-----|-----|-----|-----|------|------|------|-----|-----|----|
| LFIK056/11M | ● A | 11 | 12,8 | 4 | 99 | 80 | 71 | 22 | 7 | 16 | 24,8 | 36 | 50 | 12 |
| LFIK063/11M | ● A | 11 | 12,8 | 4 | | | | | | | | | | |
| LFIK063/14M | ● | 14 | 16,3 | 5 | 115 | 90 | 80 | 18 | 7,5 | 18,5 | 28,8 | 40 | 54 | 12 |
| LFIK071/11M | ● A | 11 | 12,8 | 4 | | | | | | | | | | |
| LFIK071/14M | ● | 14 | 16,3 | 5 | 130 | 102 | 90 | 28 | 8 | 20 | 31,6 | 42 | 60 | 12 |
| LFIK080/11M | ● A | 11 | 12,8 | 4 | | | | | | | | | | |
| LFIK080/14M | ● | 14 | 16,3 | 5 | | | | | | | | | | |
| LFIK080/15M | ● | 15 | 17,3 | 5 | 146 | 116 | 105 | 25 | 8 | 22 | 35 | 40 | 60 | 12 |
| LFIK080/19M | ● | 19 | 21,7 | 6 | | | | | | | | | | |
| LFIK090/14M | ● A | 14 | 16,3 | 5 | | | | | | | | | | |
| LFIK090/19M | ● | 19 | 21,7 | 6 | 166 | 135 | 122 | 30 | 13 | 24 | 43,1 | 50 | 70 | 12 |
| LFIK090/24M | ● | 24 | 26,7 | 6 | | | | | | | | | | |
| LFIK100/24M | ● A | 24 | 26,7 | 6 | | | | 30 | | | | | | |
| LFIK100/25M | ● | 25 | 27,7 | 6 | 185 | 152 | 127 | 30 | 16 | 24 | 48 | 60 | 80 | 12 |
| LFIK100/30M | ● | 30 | 32,7 | 6 | | | | 37 | | | | | | |
| LFIK112/20M | ● A | 20 | 22,7 | 6 | | | | | | | | | | |
| LFIK112/24M | ● | 24 | 26,7 | 6 | | | | | | | | | | |
| LFIK112/28M | ● | 28 | 30,7 | 6 | 209 | 170 | 140 | 38 | 16 | 28 | 52,3 | 70 | 90 | 12 |
| LFIK112/30M | ● | 30 | 32,7 | 6 | | | | | | | | | | |
| LFIK132/20M | ● A | 20 | 22,7 | 6 | | | | | | | | | | |
| LFIK132/30M | ● | 30 | 32,7 | 6 | | | | | | | | | | |
| LFIK132/35M | ● | 35 | 37,7 | 6 | 245 | 200 | 173 | 44 | 15 | 32 | 55 | 85 | 109 | 14 |
| LFIK132/40M | ● | 40 | 43,1 | 8 | | | | | | | | | | |
| LFIK160/45M | ● A | 45 | 48,4 | 10 | 295 | 240 | 204 | 54 | 17,5 | 34 | 58,4 | 90 | 120 | 16 |
| LFIK180/50M | ● A | 50 | 53,4 | 10 | 335 | 282 | 218 | 60 | 20 | 36 | 65 | 106 | 140 | 16 |
| LFIK200/60M | ● A | 60 | 65,3 | 10 | 373 | 311 | 245 | 73 | 16 | 46 | 75 | 100 | 130 | 16 |

● ab Lager oder Werkslager

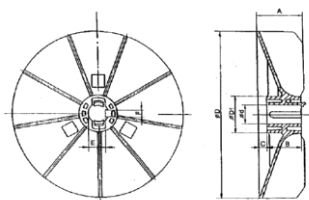
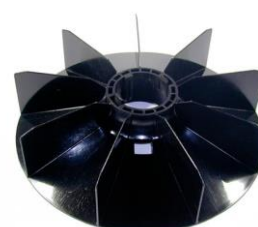


Bild B



Material: Polyamid 6, temperaturbeständig -25° bis +80°C, kurzfristig 130°C.

| Art. Nr. | Bild | Ø d | Ø D1 | Ø D | A | B | C | E | F | .. polig |
|------------------|------|-----|------|-----|----|----|----|------|----|----------|
| LFIK200-225/57*) | ● B | 57 | 82 | 280 | 69 | 44 | 15 | 52,3 | 10 | 4-8 |
| LFIK250-280/70* | ● B | 70 | 88 | 335 | 80 | 45 | 15 | 64,3 | 16 | 4-8 |

- ab Lager oder Werkslager

*) Befestigung des Lüfterflügels auf der Motorwelle mit einem Nutenkeil in radialer und zwei Nutfedern in axialer Position gesichert.

Klemmlüfterflügel MEC Serie KK aus Kunststoff

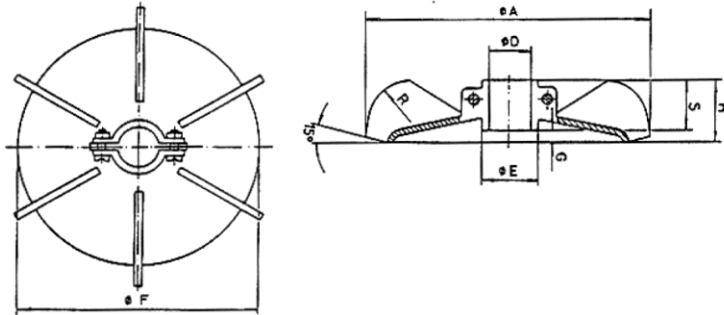


Bild A

Material: Kunststoff, temperaturbeständig bis +180° C

| Art. Nr. | Bild | ϕD | ϕA | H | E | ϕF | G | S | R |
|------------|------|----------|----------|----|----|----------|----|----|----|
| LFKK063/15 | ● A | 15 | 105 | 24 | 19 | 90 | 5 | 18 | 14 |
| LFKK071/14 | ● A | 14 | 125 | 30 | 22 | 105 | 8 | 20 | 15 |
| LFKK071/17 | ● A | 17 | 125 | 30 | 22 | 105 | 8 | 20 | 15 |
| LFKK080/20 | ● A | 20 | 135 | 32 | 25 | 115 | 7 | 25 | 20 |
| LFKK090/25 | ● A | 25 | 160 | 37 | 31 | 135 | 12 | 25 | 32 |
| LFKK100/30 | ● A | 30 | 180 | 42 | 36 | 153 | 12 | 28 | 30 |
| LFKK112/30 | ● A | 30 | 194 | 43 | 36 | 150 | 12 | 31 | 27 |
| LFKK132/40 | ● A | 40 | 229 | 44 | 45 | 160 | 12 | 32 | 40 |
| LFKK160/45 | ● A | 45 | 290 | 52 | 53 | 220 | 12 | 32 | 50 |

● ab Lager oder Werkslager

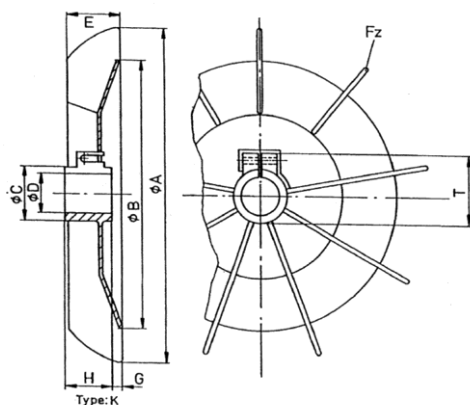


Bild B



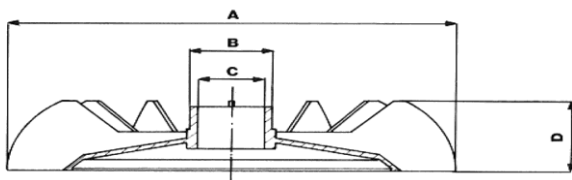
Material: PPN (Polypropylen), temperaturbeständig von -15°C bis +100°C, kurzfristig 140°C

| Art. Nr. | Bild | ϕD | ϕA | ϕB | ϕC | E | G | H | T | Fz | .. polig |
|------------|------|----------|----------|----------|----------|----|----|----|-----|----|----------|
| LFKK225/65 | ● B | 57 | 410 | 310 | 86 | 65 | 24 | 40 | 104 | 9 | 4 – 6 |
| LFKK250/70 | ● B | 70 | 452 | 341 | 94 | 65 | 20 | 45 | 110 | 9 | 4 – 6 |

| | | | | | | | | | | | | |
|------------|---|---|----|-----|-----|-----|----|----|----|-----|---|-------|
| LFKK280/75 | ● | B | 75 | 515 | 371 | 100 | 71 | 29 | 45 | 116 | 9 | 4 - 6 |
|------------|---|---|----|-----|-----|-----|----|----|----|-----|---|-------|

- ab Lager oder Werkslager

Lüfterflügel Serie DM aus Kunststoff mit Klemmbride

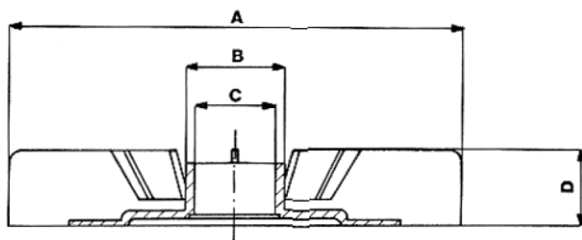


Material: Polyamid, temperaturbeständig bis 120°C

| Art. Nr. | | ∅ C | ∅ A | ∅ B | D | |
|------------|---|-----|-----|-----|----|-----------------|
| LFDM052 | ● | 8 | 87 | 16 | 20 | ohne Klemmbride |
| LFDM056 | ● | 11 | 100 | 16 | 20 | ohne Klemmring |
| LFDM071 | ● | 14 | 134 | 22 | 29 | mit Klemmbride |
| LFDM080 | ● | 19 | 144 | 24 | 29 | mit Klemmbride |
| LFDM090 | ● | 24 | 167 | 31 | 32 | mit Klemmbride |
| LFDM100 | ● | 28 | 183 | 36 | 34 | mit Klemmbride |
| LFDM112 | ● | 28 | 205 | 36 | 37 | mit Klemmbride |
| LFDM132/38 | ● | 38 | 239 | 45 | 49 | mit Klemmbride |
| LFDM132/40 | ● | 40 | 239 | 45 | 49 | mit Klemmbride |
| LFDM160 | ● | 45 | 294 | 52 | 54 | mit Klemmbride |
| LFDM180 | ● | 50 | 339 | 59 | 60 | mit Klemmbride |

● ab Lager oder Werkslager

Niederprofil-Lüfterflügel Serie VA aus Kunststoff



Material: Polyamid, temperaturbeständig bis 120°C

| Art.Nr. | | ∅ C | ∅ A | ∅ B | D |
|------------|---|-----|-----|-----|----|
| LFVA063 | ● | 14 | 95 | 23 | 14 |
| LFVA071 | ● | 14 | 126 | 23 | 20 |
| LFVA080 | ● | 19 | 142 | 24 | 25 |
| LFVA090 | ● | 24 | 160 | 30 | 28 |
| LFVA100 | ● | 28 | 173 | 36 | 30 |
| LFVA112 | ● | 28 | 194 | 37 | 33 |
| LFVA132/38 | ● | 38 | 230 | 47 | 39 |
| LFVA132/40 | ● | 40 | 230 | 47 | 39 |

● ab Lager oder Werkslager

Lüfterflügel Serie VT aus Kunststoff

(keine Lagerartikel)

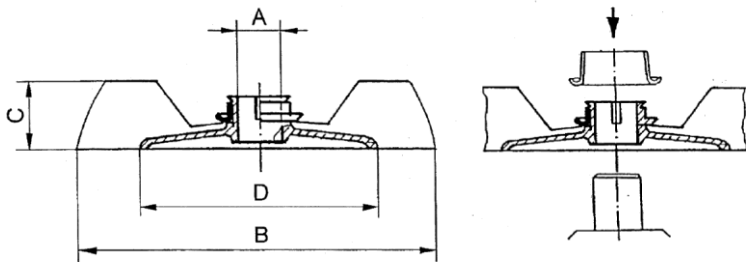


Bild A

Material: Ultramid (30% glasfaserverstärkt), temperaturbeständig -30 bis 180°C

| Art. Nr. | Bild | Ø A | Ø B | Ø D | C |
|----------|------|-----|-----|-----|----|
| LFVT056 | * A | 11 | 100 | 64 | 20 |
| LFVT063 | * A | 14 | 117 | 78 | 23 |
| LFVT071 | * A | 14 | 132 | 90 | 29 |
| LFVT080 | * A | 19 | 150 | 100 | 29 |
| LFVT090 | * A | 24 | 167 | 118 | 32 |
| LFVT100 | * B | 28 | 183 | 128 | 34 |
| LFVT110 | * B | | | | |

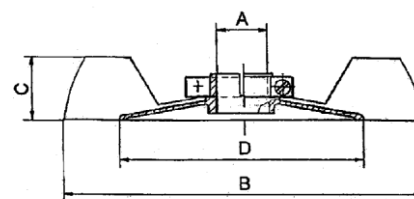
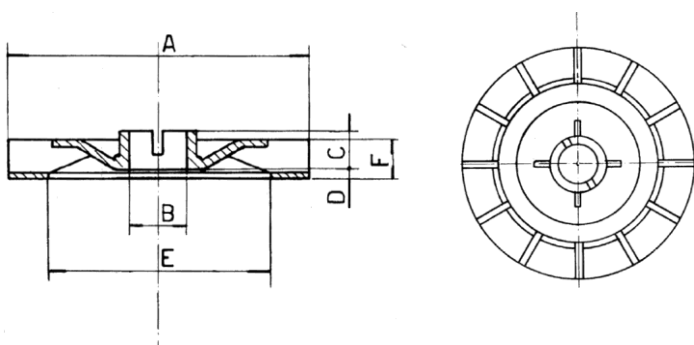


Bild B

* auf Anfrage

Lüfterflügel Serie CC für Gleichstrommotoren mit Klemmring

(Keine Lagerartikel)



Material: Polyamid, temperaturbeständig bis 120°C

| Art. Nr. | Ø B | Ø A | Ø E | C | D | F |
|----------|------|-----|-----|----|----|----|
| LFCC071 | * 24 | 119 | 89 | 19 | 4 | 16 |
| LFCC090 | * 34 | 149 | 120 | 30 | 13 | 40 |

* auf Anfrage

Klemmlüfterflügel Serie VR und VE aus Aluminium (Keine Lagerartikel)

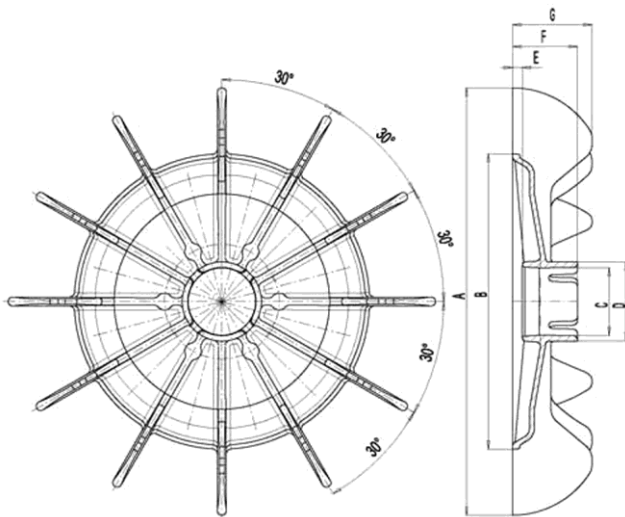


Bild A



| Art. Nr. | | Bild | ∅ C | ∅ A | ∅ B | ∅ D | E | F | G |
|----------|---|------|------|-----|-----|------|----|----|------|
| LFVR063 | * | A | 14,1 | 108 | 78 | 18 | 4 | 18 | 20 |
| LFVR071 | * | A | 14,1 | 128 | 86 | 18 | 4 | 18 | 23 |
| LFVR080 | * | A | 19,1 | 142 | 98 | 23 | 4 | 24 | 29 |
| LFVR090 | * | A | 24,1 | 162 | 116 | 29,5 | 4 | 24 | 30 |
| LFVR100 | * | A | 28,1 | 178 | 123 | 33 | 4 | 27 | 33 |
| LFVR112 | * | A | 28,1 | 202 | 135 | 33 | 7 | 32 | 36 |
| LFVR132 | * | A | 38,1 | 238 | 176 | 43 | 11 | 36 | 48 |
| LFVR160 | * | A | 44,1 | 292 | 215 | 49,5 | 13 | 46 | 53,5 |

* auf Anfrage

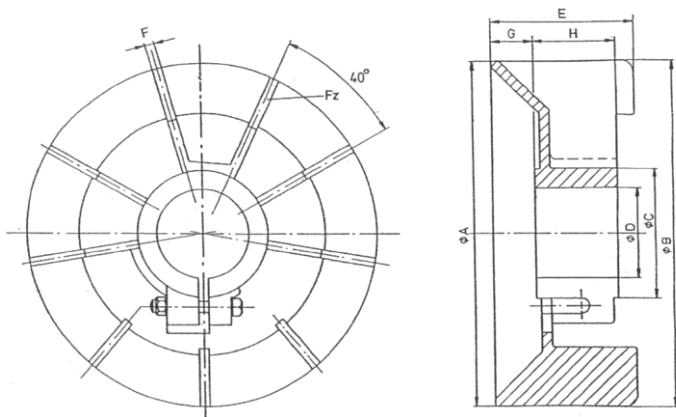
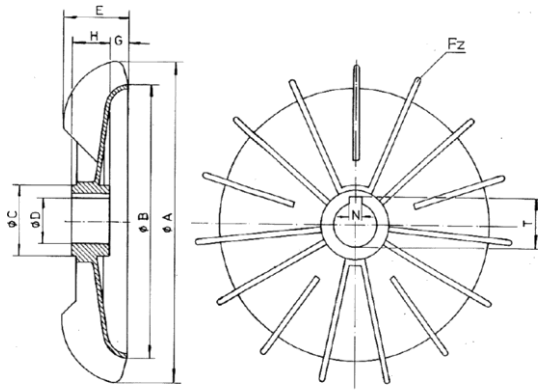


Bild B

| Art. Nr. | | Bild | ∅ D | ∅ A | ∅ B | ∅ C | E | F | G | H | .. polig |
|---------------|---|------|-----|-----|-----|-----|----|-----|------|----|----------|
| LFVE132-2/35 | * | B | 35 | 140 | 160 | 48 | 33 | 3,5 | 8 | 24 | 2 |
| LFVE132-2/40 | * | B | 40 | 145 | 145 | 55 | 38 | 4 | 9 | 28 | 2 |
| LFVE132-4/35 | * | B | 35 | 140 | 195 | 48 | 42 | 4 | 9 | 25 | 4 |
| LFVE132-4/40 | * | B | 40 | 170 | 210 | 55 | 42 | 4 | 11 | 29 | 4 |
| LFVE160-4/45 | * | B | 45 | 165 | 185 | 60 | 55 | 5 | 14 | 35 | 4 |
| LFVE180/200-2 | * | B | 50 | 180 | 180 | 70 | 62 | 5 | 18,5 | 38 | 2 |
| LFVE200/225-2 | * | B | 60 | 190 | 190 | 80 | 62 | 5 | 3,5 | 50 | 2 |
| LFVE200-4 | * | B | 60 | 230 | 250 | 80 | 62 | 5 | 15 | 42 | 4 |
| LFVE225-4 | * | B | 65 | 240 | 260 | 86 | 97 | 5 | 15 | 61 | 4 |
| LFVE250-2 | * | B | 65 | 200 | 200 | 86 | 75 | 5 | 2 | 61 | 2 |

* auf Anfrage

Lüfterflügel MEC Serie MA aus Aluminium

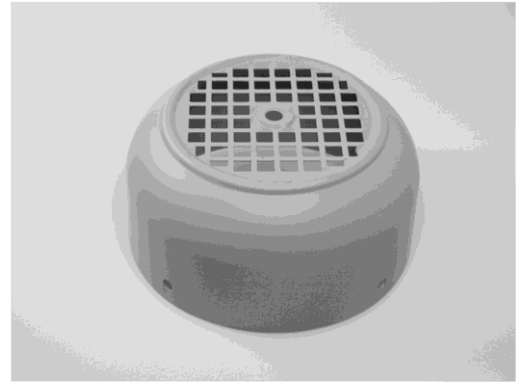
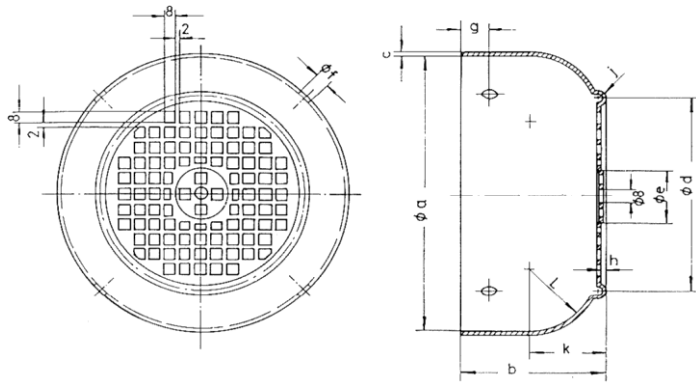


| Art. Nr. | | ∅ D*) | ∅ D1 | ∅ A | ∅ B | ∅ C | E | G | H | N**) | T**) |
|----------------|---|-------|------|-----|-----|-----|-----|------|----|------|-----------|
| LFMA080 | * | 19 | 10,0 | 143 | 118 | 30 | 36 | 8 | 22 | 6 | 21,7 |
| LFMA090 | ● | 25 | 24 | 149 | 119 | 34 | 42 | 11,5 | 26 | 6 | 21,7 |
| LFMA100 | ● | 30 | 10 | 185 | 152 | 50 | 43 | 16 | 25 | 6 | 32,7 |
| LFMA112 | ● | 28/30 | 10 | 209 | 170 | 40 | 52 | 16 | 28 | 6 | 31,7 |
| LFMA132 | ● | 40 | 10 | 245 | 200 | 52 | 55 | 18 | 32 | 6 | 42,9 |
| LFMA160 | ● | 45 | 10 | 295 | 240 | 60 | 58 | 17,5 | 34 | 8 | 48,5 |
| LFMA180 | ● | 50 | 48 | 334 | 282 | 70 | 67 | 20 | 38 | 10 | 53,5 |
| LFMA200 | ● | 60/65 | 40 | 372 | 310 | 90 | 75 | 22 | 47 | 10 | 63,5/68,5 |
| LFMA225 | ● | 60/65 | 55 | 411 | 349 | 90 | 78 | 32 | 47 | 18 | 64,6/69,2 |
| LFMA250 | * | 70 | 54 | 460 | 390 | 95 | 85 | 27 | 52 | 18 | 74,1 |
| LFMA280 | * | 80/85 | 50 | 514 | 443 | 120 | 104 | 25 | 58 | 12 | 83,2/88,2 |
| LFMA315 | * | 90 | 55 | 550 | 516 | 114 | 118 | 55 | 60 | 12 | 93,5 |
| LFMA355 | * | - | 70 | 660 | 580 | 160 | 120 | 53 | 65 | - | - |

● ab Lager * auf Anfrage

*) Mass D (H7) ist das Fertigmass.
Mass D1 das Rohmass im Anlieferungszustand.

***) Fertig bearbeitete Version



Lüfterhauben IEC aus Metall

(keine Lagerartikel)

Für Motoren mit einem zweiten Wellenende kann die Aussparung «e» ausgebrochen werden.

Material: Stahlblech, grundiert, mit Seitenlochung

| Art. Nr. | | Baugröss e | Ø a | b | Ø c | Ø d | Ø e | g | k | L |
|----------|---|---------------|-------|------|------|-----|-----|----|------|------|
| LHM056 | * | 56 | 108,5 | 53,5 | 1,0 | 78 | 14 | 10 | 29 | 28 |
| LHM063 | * | 63 | 121 | 61 | 1,0 | 85 | 17 | 14 | 32 | 31 |
| LHM071 | * | 71 | 136 | 70,5 | 1,0 | 95 | 18 | 10 | 35,5 | 35 |
| LHM080 | * | 80 | 154 | 75 | 1,0 | 112 | 25 | 14 | 39,5 | 40 |
| LHM090 | * | 90 | 174 | 86 | 1,0 | 125 | 30 | 16 | 45 | 46,5 |
| LHM100 | * | 100 | 192 | 95 | 1,0 | 133 | 34 | 18 | 49,3 | 47,7 |
| LHM112 | * | 112 | 216 | 99 | 1,0 | 152 | 34 | 16 | 54 | 55 |
| LHM132 | * | 132 | 255 | 117 | 1,5 | 173 | 42 | 23 | 64 | 64 |
| LHM160 | * | 160 | 307 | 136 | 1,5 | 205 | 46 | 25 | 69,5 | 65 |
| LHM180 | * | 180 | 345 | 155 | 1,5 | 218 | 52 | 35 | 71 | 65 |
| LHM200 | * | 200 | 382 | 178 | 1,5 | 250 | 69 | 38 | 72 | 66 |
| LHM225 | * | 225 | 430 | 192 | 1,5 | 263 | 69 | 42 | 96 | 90 |
| LHM250 | * | 250 | 477 | 220 | 1,5 | 297 | 85 | 46 | 95 | 190 |
| LHM280 | * | 280 | 533 | 239 | 1,5 | 320 | 95 | 50 | 113 | 108 |
| LHM315 | * | 315 | 597 | 257 | 1,5 | 340 | 100 | 50 | 135 | 130 |
| LHM3551) | * | 355 | 692 | 240 | 1,75 | 400 | 125 | - | 128 | 128 |

* auf Anfrage

1) Stahlblech roh, ungrundiert, ohne Seitenlochung.