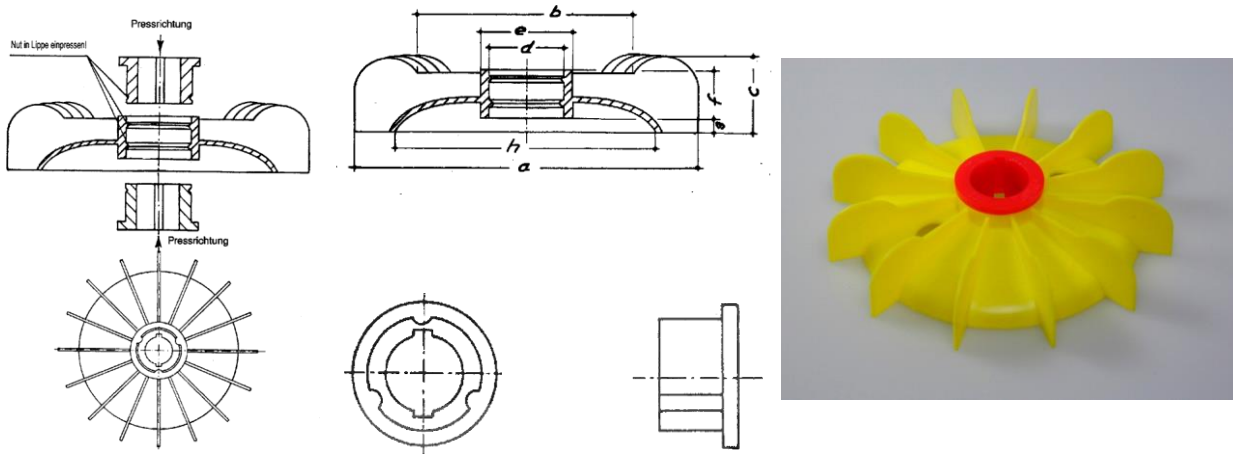


Lüfterflügel und Lüfterhauben

Lüfterflügel Serie CS mit einsetzbarer Buchse

Die Lüfterflügel CS werden nur mit einer grossen fixen Bohrung geliefert. Nach einem geschützten Prinzip wird entsprechend der Motorenwelle eine Buchse eingedrückt, die in verschiedenen Bohrungen lieferbar ist. Stimmt die Standardbohrung nicht überein, lässt sich die Buchse leicht in die Drehbank einspannen und entsprechend ausdrehen. Zu einer Flügeltype gehören in der Regel 3-6 Buchsen, 2-5 davon in Standardbohrung mit zwei Keilnuten, eine weitere, die Type 0, hat eine zylindrische Bohrung und kann für dünne Wellen passend gearbeitet werden. Die Keilnut muss anschliessend herausgestemmt werden. Um Ausdehnungsschäden zu vermeiden, sind Buchse und Flügel aus dem gleichen Material gefertigt. Es sind jeweils drei Lippen oben und unten versetzt im Inneren des Flügels angeordnet. Dadurch ist ein Einpressen von beiden Seiten möglich, wobei die Buchse einen noch festeren Sitz im Flügel hat. Im Bedarfsfall kann nun auch die Buchse auf der Motorwelle versplintet und der Flügel anschliessend aufgedrückt werden. Diese Möglichkeit ist von grossem Vorteil, gerade bei kurzen Wellenenden.

Um einen möglichst universellen Einsatz zu gewährleisten, wurden diese Flügel in der Krümmung sehr flach gehalten. Dadurch kann ein weiterer Bereich verschiedener Motorenfabrikate abgedeckt werden. Durch eine Spezialmischung ist das Material so weich gehalten, dass ein Beschneiden der einzelnen Lamellen möglich ist. Eine Buchse passt immer für zwei Lüfterflügelgrössen.



Abmessungen

Art. Nr.		a	b	c	d	e	f	g	h
LFCS071	●	123	75	26	27,5	33	15	10	99
LFCS080	●	132	79	25	27,5	33	15	10	104
LFCS090	●	165	95	32	42,5	50	18,5	13	131
LFCS100	●	171	99	36	42,5	50	18,5	10	147
LFCS112	●	212	124,5	46	56	63	24,5	15	174
LFCS132	●	247	134	56	56	63	24,5	17	203
LFCS160	●	296	172,5	56	69	76	29	17	244
LFCS180	●	335	214	55	69	76	29	17	276

● ab Lager

Bohrungen der verfügbaren Buchsen

Stamnummer	für Flügel Type	Bohrungen
BU071/080-..	● CS 71/CS 80	14 16 19 20 2 0
BU090/100-..	● CS 90/CS 100	24 25 30 0
BU112/132-..	● CS 112/CS 132	28 30 32 38 40 45 0
BU160/180-..	● CS 160/CS 180	42 45 50 0

● ab Lager

Artikelnummer: Beispiel: BU071/080-14
 BU071/08 = Stamnummer
 0-14 = Bohrung

Normlüfterflügel IEC Serie IK aus Kunststoff

Flügelzahl Fz

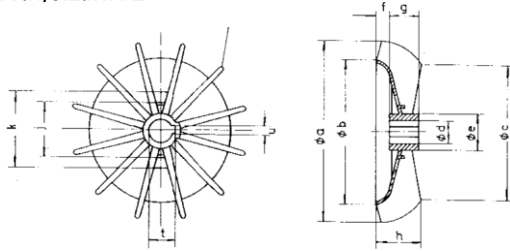


Bild A



Material: PPN (Polypropylen), temperaturbeständig von -15°C bis +100°C, kurzfristig 140°C

Art. Nr.	Bild	Ø d	t	u	Ø a	Ø b	Ø c	Ø e	f	g	h	j	k	Fz
LFIK056/11M	● A	11	12,8	4	99	80	71	22	7	16	24,8	36	50	12
LFIK063/11M	● A	11	12,8	4	115	90	80	18	7,5	18,5	28,8	40	54	12
LFIK063/14M	●	14	16,3	5										
LFIK071/11M	● A	11	12,8	4	130	102	90	28	8	20	31,6	42	60	12
LFIK071/14M	●	14	16,3	5										
LFIK080/11M	● A	11	12,8	4										
LFIK080/14M	●	14	16,3	5	146	116	105	25	8	22	35	40	60	12
LFIK080/15M	●	15	17,3	5										
LFIK080/19M	●	19	21,7	6										
LFIK090/14M	● A	14	16,3	5										
LFIK090/19M	●	19	21,7	6	166	135	122	30	13	24	43,1	50	70	12
LFIK090/24M	●	24	26,7	6										
LFIK100/24M	● A	24	26,7	6				30						
LFIK100/25M	●	25	27,7	6	185	152	127	30	16	24	48	60	80	12
LFIK100/30M	●	30	32,7	6				37						
LFIK112/20M	● A	20	22,7	6										
LFIK112/24M	●	24	26,7	6	209	170	140	38	16	28	52,3	70	90	12
LFIK112/28M	●	28	30,7	6										
LFIK112/30M	●	30	32,7	6										
LFIK132/20M	● A	20	22,7	6										
LFIK132/30M	●	30	32,7	6	245	200	173	44	15	32	55	85	109	14
LFIK132/35M	●	35	37,7	6										
LFIK132/40M	●	40	43,1	8										
LFIK160/45M	● A	45	48,4	10	295	240	204	54	17,5	34	58,4	90	120	16
LFIK180/50M	● A	50	53,4	10	335	282	218	60	20	36	65	106	140	16
LFIK200/60M	● A	60	65,3	10	373	311	245	73	16	46	75	100	130	16

● ab Lager oder Werkslager

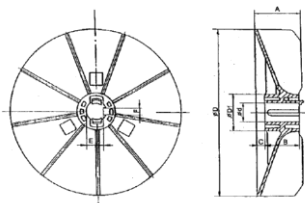
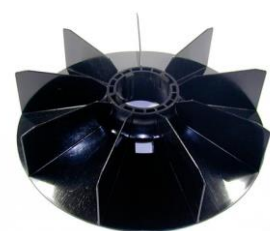


Bild B



Material: Polyamid 6, temperaturbeständig -25° bis +80°C, kurzfristig 130°C.

Art. Nr.	Bild	Ø d	Ø D1	Ø D	A	B	C	E	F	.. polig
LFIK200-225/57*)	● B	57	82	280	69	44	15	52,3	10	4-8
LFIK250-280/70*	● B	70	88	335	80	45	15	64,3	16	4-8

● ab Lager oder Werkslager

*) Befestigung des Lüfterflügels auf der Motorwelle mit einem Nutenkeil in radialer und zwei Nutfedern in axialer Position gesichert.

Klemmlüfterflügel MEC Serie KK aus Kunststoff

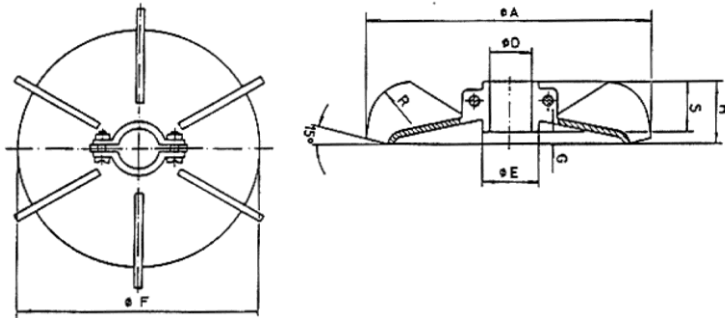


Bild A

Material: Kunststoff, temperaturbeständig bis +180° C

Art. Nr.	Bild	ϕD	ϕA	H	E	ϕF	G	S	R
LFKK063/15	● A	15	105	24	19	90	5	18	14
LFKK071/14	● A	14	125	30	22	105	8	20	15
LFKK071/17	● A	17	125	30	22	105	8	20	15
LFKK080/20	● A	20	135	32	25	115	7	25	20
LFKK090/25	● A	25	160	37	31	135	12	25	32
LFKK100/30	● A	30	180	42	36	153	12	28	30
LFKK112/30	● A	30	194	43	36	150	12	31	27
LFKK132/40	● A	40	229	44	45	160	12	32	40
LFKK160/45	● A	45	290	52	53	220	12	32	50

● ab Lager oder Werkslager

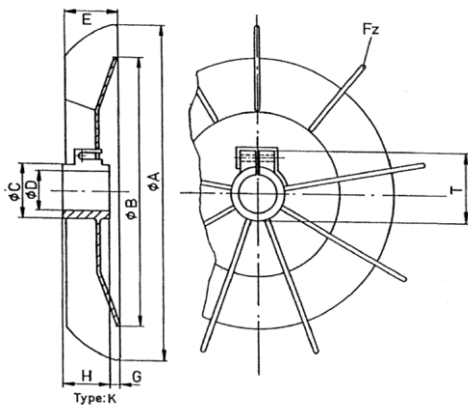


Bild B

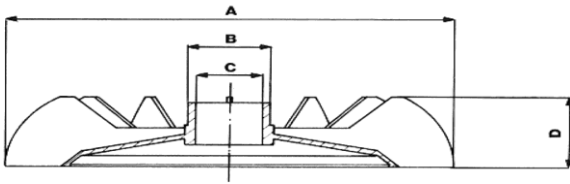


Material: PPN (Polypropylen), temperaturbeständig von -15°C bis +100°C, kurzfristig 140°C

Art. Nr.	Bild	ϕD	ϕA	ϕB	ϕC	E	G	H	T	Fz	.. polig
LFKK225/65	● B	57	410	310	86	65	24	40	104	9	4-6
LFKK250/70	● B	70	452	341	94	65	20	45	110	9	4-6
LFKK280/75	● B	75	515	371	100	71	29	45	116	9	4-6

● ab Lager oder Werkslager

Lüfterflügel Serie DM aus Kunststoff mit Klemmbride

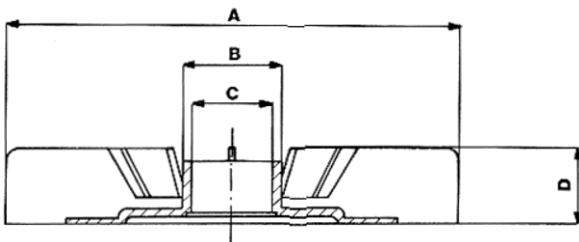


Material: Polyamid, temperaturbeständig bis 120°C

Art. Nr.		∅ C	∅ A	∅ B	D	
LFDM052	●	8	87	16	20	ohne Klemmbride
LFDM056	●	11	100	16	20	ohne Klemmring
LFDM071	●	14	134	22	29	mit Klemmbride
LFDM080	●	19	144	24	29	mit Klemmbride
LFDM090	●	24	167	31	32	mit Klemmbride
LFDM100	●	28	183	36	34	mit Klemmbride
LFDM112	●	28	205	36	37	mit Klemmbride
LFDM132/38	●	38	239	45	49	mit Klemmbride
LFDM132/40	●	40	239	45	49	mit Klemmbride
LFDM160	●	45	294	52	54	mit Klemmbride
LFDM180	●	50	339	59	60	mit Klemmbride

● ab Lager oder Werkslager

Niederprofil-Lüfterflügel Serie VA aus Kunststoff



Material: Polyamid, temperaturbeständig bis 120°C

Art.Nr.		∅ C	∅ A	∅ B	D
LFVA063	●	14	95	23	14
LFVA071	●	14	126	23	20
LFVA080	●	19	142	24	25
LFVA090	●	24	160	30	28
LFVA100	●	28	173	36	30
LFVA112	●	28	194	37	33
LFVA132/38	●	38	230	47	39
LFVA132/40	●	40	230	47	39

● ab Lager oder Werkslager

Lüfterflügel Serie VT aus Kunststoff

(keine Lagerartikel)

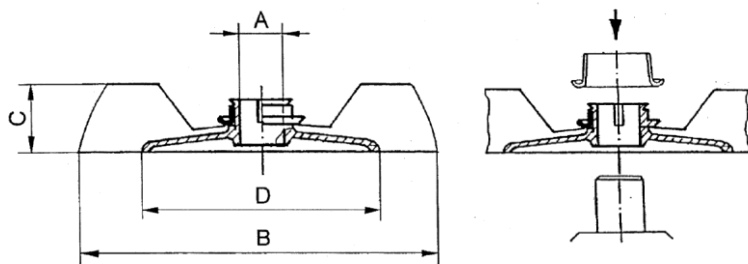


Bild A

Material: Ultramid (30% glasfaserverstärkt), temperaturbeständig -30 bis 180°C

Art. Nr.	Bild	Ø A	Ø B	Ø D	C
LFVT056	* A	11	100	64	20
LFVT063	* A	14	117	78	23
LFVT071	* A	14	132	90	29
LFVT080	* A	19	150	100	29
LFVT090	* A	24	167	118	32
LFVT100	* B	28	183	128	34
LFVT112	* B	28	205	137	37

* auf Anfrage

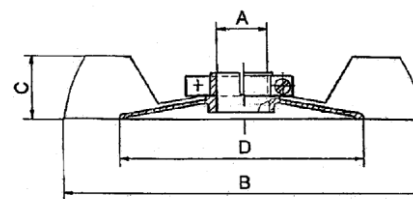
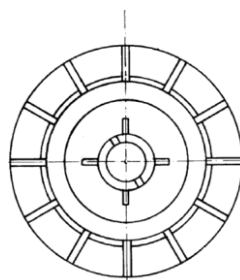
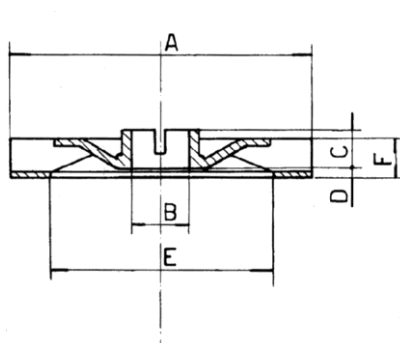


Bild B

Lüfterflügel Serie CC für Gleichstrommotoren mit Klemmring

(Keine Lagerartikel)



Material: Polyamid, temperaturbeständig bis 120°C

Art. Nr.	Ø B	Ø A	Ø E	C	D	F
LFCC071	* 24	119	89	19	4	16
LFCC090	* 34	149	120	30	13	40

* auf Anfrage

Klemmlüfterflügel Serie VR und VE aus Aluminium

(Keine Lagerartikel)

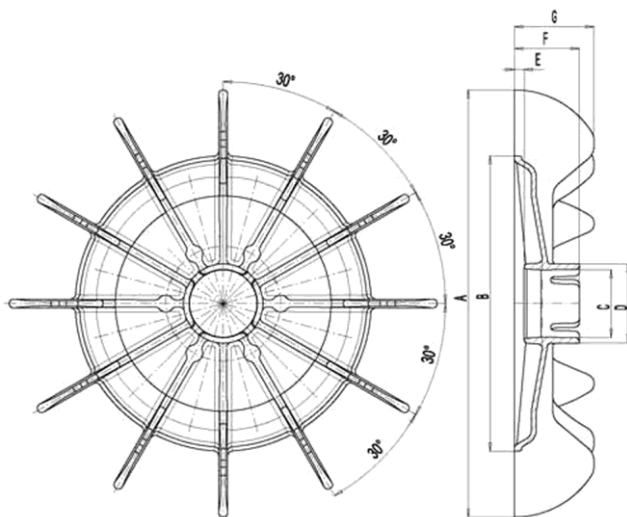


Bild A

Art. Nr.		Bild	∅ C	∅ A	∅ B	∅ D	E	F	G
LFVR063	*	A	14,1	108	78	18	4	18	20
LFVR071	*	A	14,1	128	86	18	4	18	23
LFVR080	*	A	19,1	142	98	23	4	24	29
LFVR090	*	A	24,1	162	116	29,5	4	24	30
LFVR100	*	A	28,1	178	123	33	4	27	33
LFVR112	*	A	28,1	202	135	33	7	32	36
LFVR132	*	A	38,1	238	176	43	11	36	48
LFVR160	*	A	44,1	292	215	49,5	13	46	53,5

* auf Anfrage

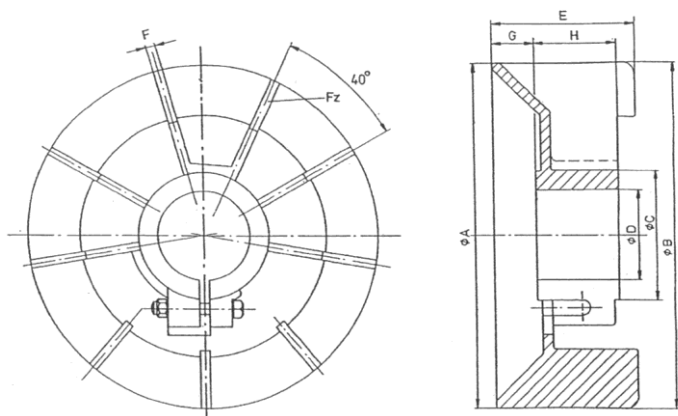
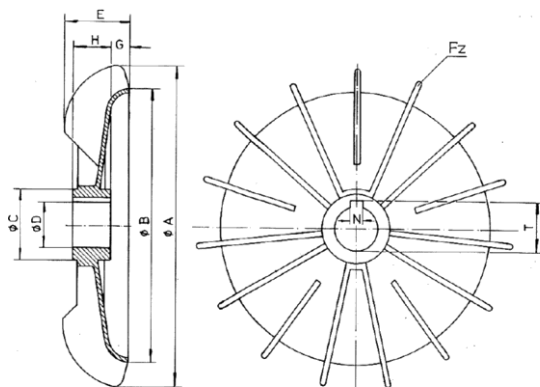


Bild B

Art. Nr.		Bild	∅ D	∅ A	∅ B	∅ C	E	F	G	H	.. polig
LFVE132-2/35	*	B	35	140	160	48	33	3,5	8	24	2
LFVE132-2/40	*	B	40	145	145	55	38	4	9	28	2
LFVE132-4/35	*	B	35	140	195	48	42	4	9	25	4
LFVE132-4/40	*	B	40	170	210	55	42	4	11	29	4
LFVE160-4/45	*	B	45	165	185	60	55	5	14	35	4
LFVE180/200-2	*	B	50	180	180	70	62	5	18,5	38	2
LFVE200/225-2	*	B	60	190	190	80	62	5	3,5	50	2
LFVE200-4	*	B	60	230	250	80	62	5	15	42	4
LFVE225-4	*	B	65	240	260	86	97	5	15	61	4
LFVE250-2	*	B	65	200	200	86	75	5	2	61	2

* auf Anfrage

Lüfterflügel MEC Serie MA aus Aluminium



Art. Nr.		Ø D*)	Ø D1	Ø A	Ø B	Ø C	E	G	H	N**)	T**)
LFMA080	*	19	10,0	143	118	30	36	8	22	6	21,7
LFMA090	●	25	24	149	119	34	42	11,5	26	6	21,7
LFMA100	●	30	10	185	152	50	43	16	25	6	32,7
LFMA112	●	28/30	10	209	170	40	52	16	28	6	31,7
LFMA132	●	40	10	245	200	52	55	18	32	6	42,9
LFMA160	●	45	10	295	240	60	58	17,5	34	8	48,5
LFMA180	●	50	48	334	282	70	67	20	38	10	53,5
LFMA200	●	60/65	40	372	310	90	75	22	47	10	63,5/68,5
LFMA225	●	60/65	55	411	349	90	78	32	47	18	64,6/69,2
LFMA250	*	70	54	460	390	95	85	27	52	18	74,1
LFMA280	*	80/85	50	514	443	120	104	25	58	12	83,2/88,2
LFMA315	*	90	55	550	516	114	118	55	60	12	93,5
LFMA355	*	-	70	660	580	160	120	53	65	-	-

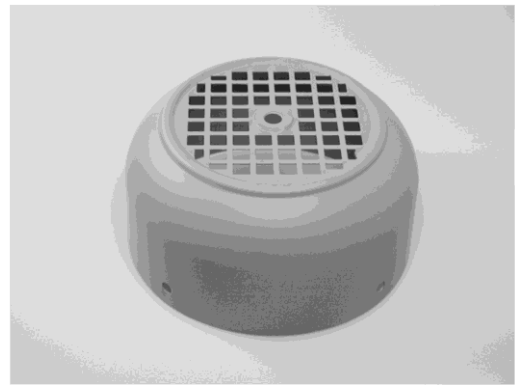
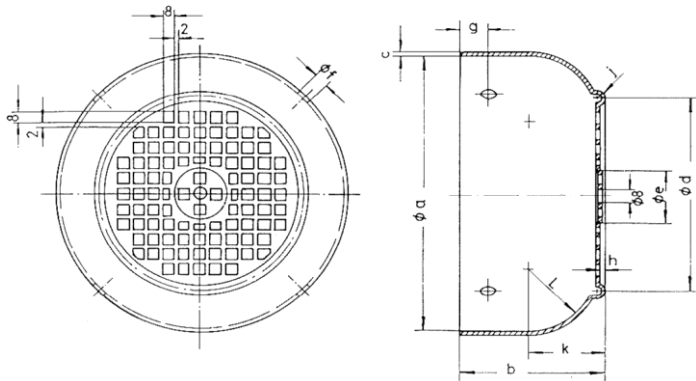
● ab Lager * auf Anfrage

*) Mass D (H7) ist das Fertigmass.
Mass D1 das Rohmass im Anlieferungszustand.

***) Fertig bearbeitete Version

Lüfterhauben IEC aus Metall

(keine Lagerartikel)



Für Motoren mit einem zweiten Wellenende kann die Aussparung «e» ausgebrochen werden. Material:

Stahlblech, grundiert, mit Seitenlochung

Art. Nr.		Baugrösse	ϕa	b	ϕc	ϕd	ϕe	g	k	L
LHM056	*	56	108,5	53,5	1,0	78	14	10	29	28
LHM063	*	63	121	61	1,0	85	17	14	32	31
LHM071	*	71	136	70,5	1,0	95	18	10	35,5	35
LHM080	*	80	154	75	1,0	112	25	14	39,5	40
LHM090	*	90	174	86	1,0	125	30	16	45	46,5
LHM100	*	100	192	95	1,0	133	34	18	49,3	47,7
LHM112	*	112	216	99	1,0	152	34	16	54	55
LHM132	*	132	255	117	1,5	173	42	23	64	64
LHM160	*	160	307	136	1,5	205	46	25	69,5	65
LHM180	*	180	345	155	1,5	218	52	35	71	65
LHM200	*	200	382	178	1,5	250	69	38	72	66
LHM225	*	225	430	192	1,5	263	69	42	96	90
LHM250	*	250	477	220	1,5	297	85	46	95	190
LHM280	*	280	533	239	1,5	320	95	50	113	108
LHM315	*	315	597	257	1,5	340	100	50	135	130
LHM3551)	*	355	692	240	1,75	400	125	-	128	128

* auf Anfrage

1) Stahlblech roh, ungrundiert, ohne Seitenlochung.